



АДМИНИСТРАЦИЯ ГОРОДА ПЕРМИ
ДЕПАРТАМЕНТ ЗЕМЕЛЬНЫХ ОТНОШЕНИЙ

РЕШЕНИЕ

о размещении объектов № 2101-45-331 от 23 ОКТ 2020

г. Пермь, ул. Сибирская, 15

Департамент земельных отношений Администрации города Перми в соответствии с пунктом 3 ст. 39.36 Земельного кодекса Российской Федерации, Положением о порядке и условиях размещения объектов на землях или земельных участках, находящихся в государственной или муниципальной собственности, на территории Пермского края без предоставления земельных участков и установления сервитутов, публичного сервитута, утвержденным Постановлением Правительства Пермского края от 22.07.2015 № 478-п

разрешает ООО «ЭРГОТЕК» (ИНН 5906033043, ОГРН 1025901372530, место нахождения: 614065, г. Пермь, ул. Промышленная, д. 143Б).

размещение объекта: КТП-6- 0,4 кВ, ВЛ 6 кВ и ВЛ 0,4 кВ, для электроснабжения здания по адресу: Пермский край, г. Пермь, Индустриальный район, ул. Промышленная, 143Б (кадастровый номер земельного участка 59:01:4716062:273).

способ размещения объекта: надземный

на землях: государственная собственность на которые не разграничена.

на срок бессрочно

местоположение: Пермский край, г. Пермь, Индустриальный район, ул. Промышленная, 121, (участок № 2).

Территория, согласно схеме, расположена в зоне с особыми условиями использования территории: приаэродромная территория аэродрома аэропорта Большое Савино.

ООО «ЭРГОТЕК»:

1. соблюдать правила охранных зон воздушного пространства, установленные Постановлением Правительства Российской Федерации от 11.03.2010 № 138 «Об утверждении Федеральных правил использования воздушного пространства Российской Федерации»;

2. в соответствии с пунктом 7(2) Положения о порядке и условиях размещения объектов на землях или земельных участках, находящихся в государственной или муниципальной собственности, на территории Пермского края без предоставления земельных участков и установления сервитутов, публичного сервитута, утвержденного Постановлением Правительства Пермского края от 22.07.2015 № 478-п, представить в департамент земельных отношений администрации города Перми в течении 1 месяца с момента размещения объектов материалы контрольной геодезической съемки размещенных объектов на бумажном и электронном носителях на безвозмездной основе.

В соответствии со статьей 20¹ Закона Пермского края от 14.09.2011 № 805-ПК «О градостроительной деятельности в Пермском крае» ООО «ЭРГОТЕК»:

1. не позднее чем за 10 рабочих дней до начала строительства и реконструкции безвозмездно передать в департамент градостроительства и архитектуры администрации города Перми один экземпляр копий разделов проектной документации, предусмотренных пунктом 1 части 12 статьи 48 Градостроительного кодекса Российской Федерации;

2. в течение 10 рабочих дней после окончания работ по строительству, реконструкции безвозмездно передать в департамент градостроительства и архитектуры администрации города Перми схему, отображающую расположение объекта и сетей инженерно-технического обеспечения, подписанную ООО «ЭРГОТЕК», с приложением текстового и графического описания местоположения границ охранной и санитарно-защитной зоны, перечень координат характерных точек границ такой зоны.

Приложение:

Схема предполагаемых к использованию земель или части земельного участка (на 1 л. в 1 экз.).

И. о. первого заместителя
начальника департамента



Н. М. Санникова

Схема предполагаемых к использованию земель или части земельного участка

Объект: Строительство КТП-6-0,4 кВ, ВЛ 6 кВ и ВЛ 0,4кВ для электроснабжения здания по адресу: Пермский край, г. Пермь, Индустриальный район, ул. Промышленная, 1436 (кад. номер зем. участка 59:01:4716062:273)

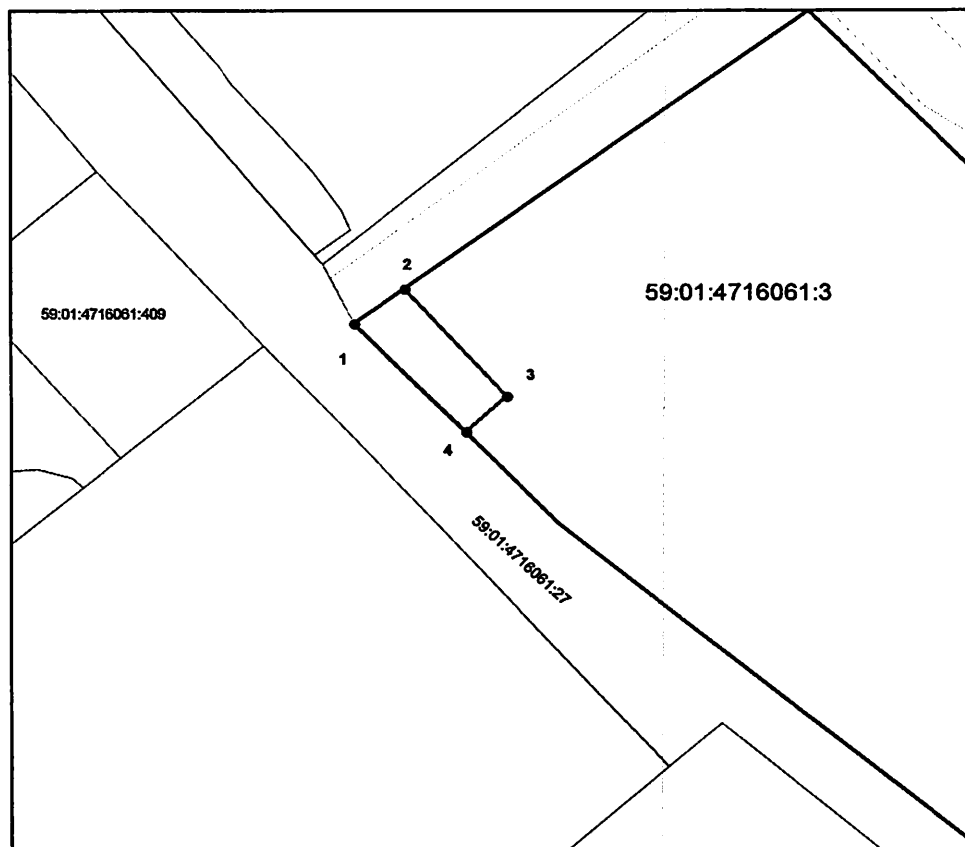
Местоположение: КН 59:01:4716061:3-Пермский край, г. Пермь, Индустриальный район, ул. Промышленная, 121, (участок №2)

Площадь земель или части земельного участка, кв.м: 40

Категория земель: Земли населённых пунктов

Вид разрешенного использования: КН 59:01:4716061:3-Под существующую производственную базу

Каталог координат, м		
точки границ	X	Y
1	507432,88	2226733,90
2	507435,35	2226737,23
3	507427,75	2226743,87
4	507425,18	2226741,21



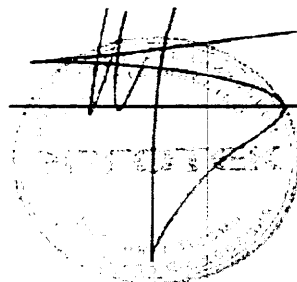
Масштаб 1:500

Условные обозначения:

- - вновь образованная часть границы земельного участка
- - существующая часть границы, имеющиеся в ГИИ сведения о которой достаточны для определения ее местоположения
- - граница кадастрового квартала
- - зона с особыми условиями использования территорий
- - территориальная зона
- - обозначение сооружений по сведениям ГИИ
- 59:01:3812269 - номер кадастрового квартала
- 59:01:3812269:8 - номер учтенного земельного участка

Описание границ смежных землепользователей:
от точки 1 до точки 2 земли Муниципальное образование
от точки 2 до точки 4 участок КН 59:01:4716061:3
от точки 4 до точки 1 участок КН 59:01:4716061:27

Заявитель: Генеральный директор



/Д.М. Прибылев/